



PROCESS ANALYSERS

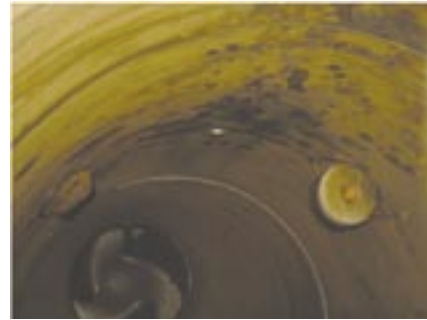
ANALISADORES EXISTENTES EM-LINHA PARA PROCESSOS de MINERAIS

“O que nós vendemos ?”

AL-6337, refractometro de densidade da fase do licor da pasta/lama

- Usado principalmente em plantas de alumina para a monitoração e o controle da concentração do cáustico.
- O índice refractivo mede a DENSIDADE da FASE LÍQUIDA de uma pasta e ignora os sólidos suspensos (ao contrário dos instrumentos nucleares da densidade)
- O índice refractivo tem uma polarização muito elevada para o cáustico e uma polarização baixa para o alumina.
- Usado conjuntamente com a temperatura e o condutividade fornece a relação da medida molar muito exata para o controle da alimentação da digestão e do processo de adoçamento.
- Desenhado e construído para a instalação DIRETAMENTE NA LINHA PROCESSO PRINCIPAL
- Os pontos atuais de instalações em plantas de alumina são:

A alimentação do digestor (descarga do moinho), licor gasto, sopro da saída do digestor, tanque de flash antes do adoçamento, alimentação do settler, lavagem do cáustico aos lagos de lama, SRUF (desperdício/ tanque do balance do cáustico), cáustico da neutralização (alimentação para a frente para a neutralização ácida), lavagem da semente, filtração do cáustico, alimentação da precipitação (sistema da lavagem do prisma requerido), depleção do ácido sulfúrico dentro de sistemas de-escala.



AL-6340-DCIK, sensor de conductividade em-linha de aço/cerâmica

- Usado principalmente em plantas de alumina para a determinar a relação ou conteúdo de alumina na digestão.
- A condutividade tem uma polarização muito elevada para o alumina e uma polarização baixa para o cáustico. Usado conjuntamente com a temperatura e o condutividade fornece a relação da medida molar muito exata para o controle da alimentação da digestão e do processo de adoçamento.
- Projetado para tubulações maiores de 6" (polegadas) de diâmetro, DIRETAMENTE NA LINHA DO PROCESSO PRINCIPAL
- Desenhado para substituir a necessidade para eliminar córregos dos lados/linhas de amostra
- Aço inox 316SS, aço de carbono ou embalagem exterior de aço exotico.
- Núcleo cerâmico de PSZ.
- Avaliado à classe ANSI 150, 300 e 600 a 280 graus Centígrados.
- Pontos atuais de instalações em plantas de alumina são:
Sopro da saída do digestor, licor gasto



AL-6340

Monitoração a tempo real ou conductivity da pasta/lama em-linha. O sensor duro foi desenhado especificamente para a indústria da alumina. Comunicações flexíveis e procedimento seguro da calibração.

Precision Light & Air Pty Ltd
ABN 32 079 006 947

PO Box 73
Seaford, Victoria 3198
Australia

Telephone +61 3 9786 1711
Facsimile +61 3 9786 1722
Email sales@plapl.com.au
www.plapl.com.au



PROCESS ANALYSERS

ANALISADORES EXISTENTES EM-LINHA PARA PROCESSOS de MINERAIS

"O que nós vendemos?"

Pontas de prova de claridade de posição fixa

- Pontas de prova de atenuação de luz para medida em-linha ou imersão fixa nos tanques
- Os vários materiais do sensor são desenhados para repelir a escala. Incluindo NXT75, polypropylene, ptfé
- Vários comprimentos de trajeto para cobrir 10 mg/litro através o numero de gramas de sensibilidade por litro
- Avaliado ate 120 graus C
- Cabo de cobre estanhado
- Sistemas de lavagem de ar e da água disponíveis
- **As instalações atuais incluem:**
- Turbidity do excesso do thickener dos tailings
- Sólidos suspensos de excesso do tanque da precipitação
- Sólidos suspensos de excesso do thickener da semente.



Medidor em-linha de umidade

- Tecnologia que penetra profundamente no produto para fornecer a média verdadeira da umidade total, não só a umidade da superfície
- **As instalações atuais incluem:**
Alimentação de bauxite aos moinhos da esfera/cilindros
Alimentação do Calcinador
Alimentação de carvão à caldeira.



AL-6410/AL-6420 SmartDiver, mergulhador de lama

- Sistema áspero aberto desenhado especificamente para ambientes de escala elevados
- Vários tipos da ponta de prova oferecidos, atenuação de luz, atenuação de som e condutividade.
- Fornece a claridade exata (sólidos de excesso), zona de estabilização (interface) e a lama pesada (ate 300 gpl)
- Fornece o perfil do tanque (profundidade contra sólidos suspensos)
- Pode ser ajustado para mergulhar especificamente para fornecer somente a medida da claridade.
- Um ou dois sistemas da ponta de prova disponíveis. Isto assegura a exatidão elevada para maior clareza E medidas pesadas da lama e fornece algum nível da redundância para medidas da interface e da lama mais leve.
- O sensor lava-se depois de cada mergulho na baia dura de lavagem.
- Todas as peças externas de aço inoxidável.
- Cabo grosso e forte mas flexível. Usado em sistemas de elevadores.
- Saídas análogas e saídas de serial bus de serie.
- Allen Bradley Micrologix para a configuração fácil.
PV300 para a introdução de dados do local (altura do tanque, velocidade etc.)
- Pode operar-se independentemente do DCS da planta, ou pode ser integrado na lógica do DCS para o controlo de mergulhos.
- Comunicações remotas através do modem GSM de serie.
- Registro de dados encaixado e pode ser alcançado remotamente.
- **As instalações atuais incluem**
CCD e lavadoras na alumina e nas plantas de níquel
Thickeners dos tailings em minas de ouro
Clarificadores/thickeners em plantas de alumina, com escala elevada, de alta temperatura



SmartDiver



Precision Light & Air Pty Ltd
ABN 32 079 006 947

PO Box 73
Seaford, Victoria 3198
Australia

Telephone +61 3 9786 1711
Facsimile +61 3 9786 1722
Email sales@plapl.com.au
www.plapl.com.au



PROCESS ANALYSERS

ANALISADORES EXISTENTES EM-LINHA PARA PROCESSOS de MINERAIS

Precision Light and Air são fabricantes de instrumentação da pesquisa e desenvolvimento. A maioria dos produtos que nós manufaturamos são específicos para a indústria de processo de minerais e são rigorosos para encontrar-se com os ambientes arduous encontrados na sua indústria.

Não tudo que nós fizemos sempre foi bem sucedido. Não tudo que nós faremos sempre será bem sucedido, mas nós orgulhamo-nos em trabalhar com nossos clientes para encontrar a melhor solução disponível se existe na indústria ou não.

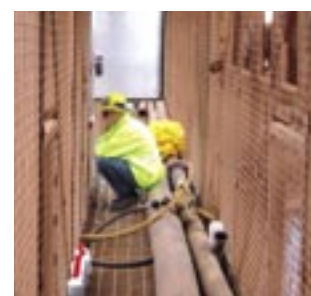
Abaixo está uma lista dos produtos sob o desenvolvimento. Mas se você tiver uma aplicação para um analisador de processo e você não teve nenhum sucesso com as companhias principais da instrumentação, pôde ser tempo de voce involucrar PLA para conseguir o trabalho feito.

Produtos sobre desenvolvimento:

- analisador da relação de estabelecimento para a planta de alumina, não usando nenhuma válvula e nenhum vácuo para permitir a formação de escala
- pH para ambientes de escala elevados como o da neutralização
- Mergulhador compacto da lama. Custo mais baixo, mais fácil de instalar
- Medidas não-nucleares de densidade da pasta/lama para a densidade sob o fluxo e o controle do processo geral.
- Dispositivos de alta temperatura de velocidade do som para medidas da densidade da fase líquidas - além das potencialidades da temperatura do refractometer AL-6337



"SmartDiver – Sistema áspero aberto desenhado especificamente para ambientes de escala elevados. "



Precision Light & Air Pty Ltd
ABN 32 079 006 947
PO Box 73
Seaford, Victoria 3198
Australia

Telephone +61 3 9786 1711
Facsimile +61 3 9786 1722
Email sales@plapl.com.au
www.plapl.com.au